

**BEE  
SATA  
VIIS**

B to B to C

# MEMAR

Takeiden ja kiinnitystarvikkeiden erikoisosaja



KUNNOSSAPITO JA  
PROSESSITEOLLISUUS

KONEENRAKENNUS

KAIVANNAISTEOLLISUUS JA  
JALOSTAMOT

OFFSHORE



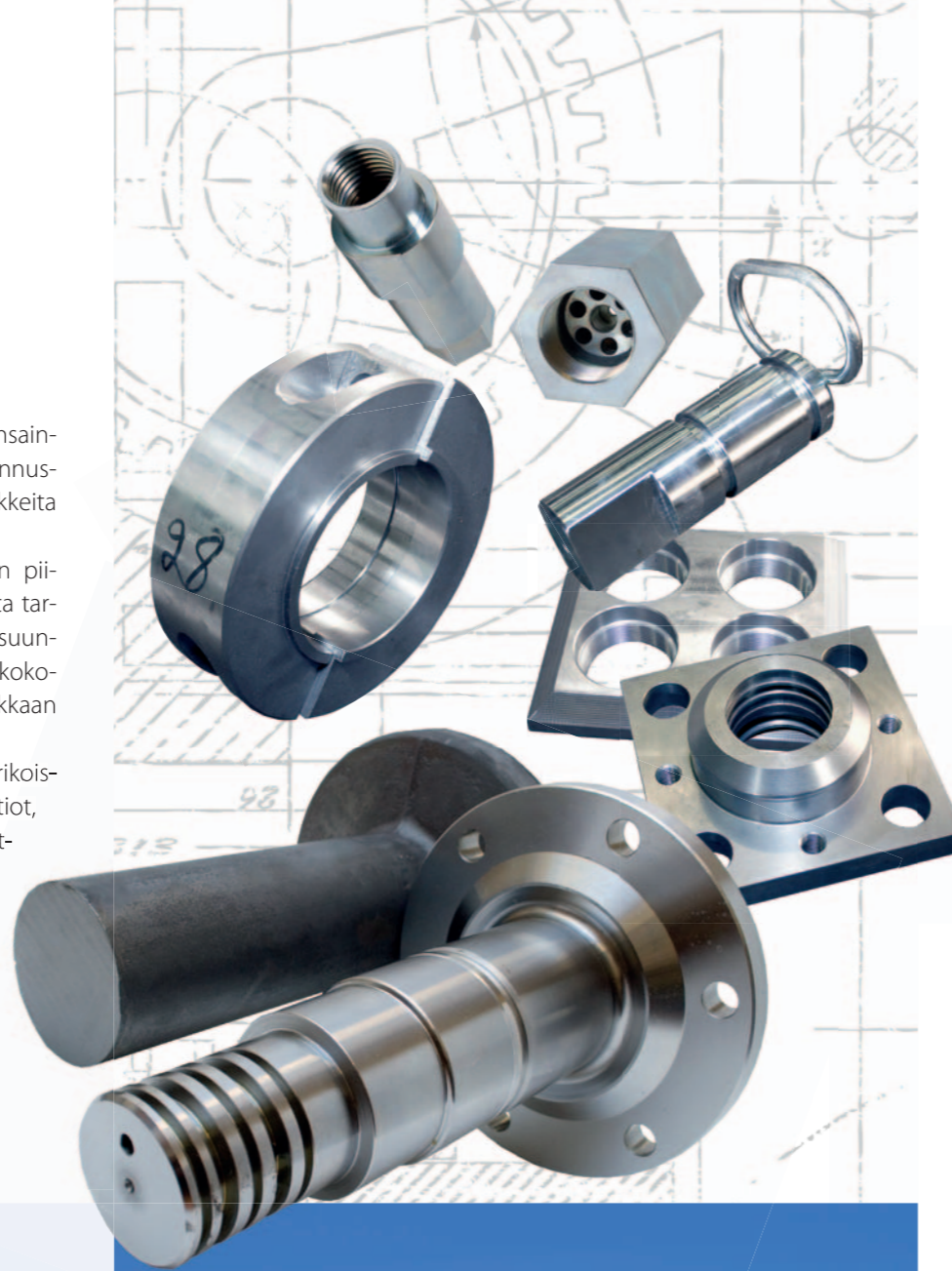
## Memar – lujuus, laatu ja luotettavuus

### Kunnossapito ja prosessiteollisuus

**Memariin luottavat** suuret suomalaiset, kansainvälisesti toimivat yritykset. Valmistamme asennusvalmiita kunnossapito-osia ja kiinnitystarvikkeita voimalaitoksille ja prosessiteollisuudelle.

Kunnossapito-osat valmistetaan asiakkaan piirustusten tai mallikappaleiden mukaan, mutta tarjoamme tarvittaessa myös valmistusteknistä suunnittelua. Tarpeen vaatiessa suunnittelemme kokonaan uuden osan tai osakokonaisuuden asiakkaan tarpeeseen.

Kiinnitystarvikkeissa korostuu Memarin erikoismateriaaliosaaminen. Materiaalispesifikaatiot, spesifikaatioiden hallinta, tuotteiden jäljitettävyys, magneettijauhe-särötarkastus, yhteistyö luokituslaitosten kanssa, sekä oman raaka-ainevaraston mahdollistamat, erittäin nopeatkin toimitusajat, takaavat sujuvan yhteistyön Memarin kanssa.

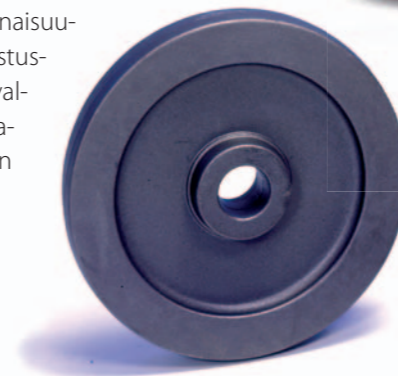
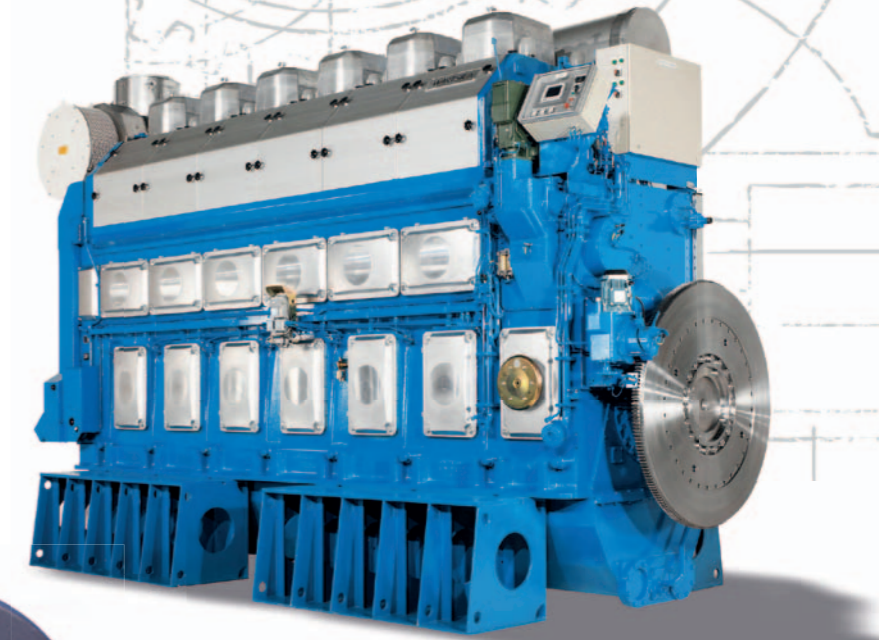


### Koneenrakennus

**Kone- ja laitevalmistajille** Memar toimittaa mm. erikoismateriaaleista valmistettuja kiinnitystarvikkeita, komponentteja ja osakokonaisuuksia. Tyypillisiä käyttökohteita Memarin tuotteille ovat kansainvälisille markkinoille menevät suuret laitteet, kuten teollisuusmoottorit.

Kehitämme uusia tuotteita ja palveluja yhdessä asiakkaidemme kanssa. Opastamme myös tuotanto- ja materiaaliteknisissä kysymyksissä, esimerkiksi miten tiettyyn käyttötarkoitukseen tuleva tuote kannattaisi valmistaa.

Memar hallitsee erikoismateriaaleista valmistettuja, erityistä lujuutta vaativat kiinnitystarvikkeet ja osakokonaisuudet, sekä vaativat koneistus-työt. Hoidamme koko valmistusprosessin materiaaliostoista kokoonpanoon ja asennukseen.



### Kaivannaisteollisuus ja jalostamot

**Kaivos- ja jalostamoteollisuudelle** Memar toimittaa pääasiassa erikoismateriaaleista valmistettuja, vaativien käyttökohteiden kiinnitystarvikkeita kuten ruuveja, pultteja, muttereita ja sankoja.

### Varmuutta varaosatoimituksiin

**Oman, kattavan raaka-ainevarastomme** sekä joustavan tuotantoteknologian ansiosta pystymme äärimmäisen nopeisiin toimitusaikoihin. Koko tuotantoketju – sisältäen materiaalispesifikaatiot, taonnan, kierteistykset ja lämpökäsittelyt – on yhden katon alla.

Varaosat ja osakokonaisuudet valmistetaan piirustusten tai mallikappaleiden mukaan, mutta tarjoamme myös valmistusteknistä suunnittelua. Tarpeen vaatiessa suunnittelemme kokonaan uuden osan tai osakokonaisuuden asiakkaan tarpeeseen.



### Offshore

**Offshore- ja telakkateollisuudessa** Memar toimii muun muassa erikoismateriaaleista valmistettujen ruuvien, pulttien ja mutterien valmistajana. Tuotteitamme käytetään siellä, missä kiinnitystarvikkeilta vaaditaan suurinta lujuutta ja ääriolosuhteiden sietoa. Oman raaka-ainevarastomme turvin pystymme toimittamaan varaosat jopa äärimmäisen nopeillakin toimitusajoilla.

Tyypillisiä käyttökohteita tuotteillemme ovat laivojen ja öljynporauslauttojen potkurijärjestelmät ja moottorit.

Materiaalispesifikaatiot ja spesifikaatioiden hallinta, tuotteiden jäljitettävyys, sekä yhteistyö luokituslaitosten kanssa, ovat kiinteä osa Memarin toimintoja.

Memar noudattaa ISO9001:2008 laatustandardia. Käytettäville raaka-aineille annamme aina materiaalitodistuksen (EN10204-3.1).



## Linjakuivain

Valikoimamme kattaa niin muoviset kuin betoniset ritiläkantiset pintavesien linjakuivaimet. Saksalaiset Faserfix ja Recyfix -linjakuivaimemme täyttävät kaikki toimivuuden, kestävyys ja ympäristörakentamisen vaatimukset.

### Recyfix-linjakuivaimet

Recyfix-linjakuivain on kevyt. Sitä on helppo käsitellä, varastoida, kuljettää ja asentaa. Linjakuivainten valmistusmateriaali on HDPE-muovi. Ne kestävät erinomaisesti kemiallisista rasituksista, tiesuola mukaan lukien, pakkasta (-40° C asti) sekä ultraviolettisäteilyä. Recyfix-linjakuivaimet ovat kaadottomia ja niissä on yksi tai useampi muotoonpuristettu varaus läpivientejä varten.

### Sport

Recyfix Sport -tuotesarjaan kuuluvat mm. juoksuradan sisäreunan linjakuivaimet ja kannot sekä pituushyppypaikan alustulaatikon hiekkankeruuritilat. Faserfix Sport -tuotesarjaan kuuluvat mm. pituushyppypaikan alustulaatikon ja kuulantöntösektorin reunaelementit sekä vesieste-elementti. Recyfix- ja Faserfix Sport -tuotesarjat täyttävät DIN 18035 ja 19850 -standardit että IAAF:n vaatimukset.

### Faserfix-linjakuivaimet

Faserfix-linjakuivaimet on valmistettu lasikuituvahvisteisesta betonista ja ne ovat perinteisiä betonilinjakuivaimia kevyempiä ja vahvempia. Faserfix-linjakuivaimet kestävät hyvin tiesuolan ja jäätyamisen aiheuttamaa rapautumista. Faserfix-linjakuivaimia on saatavana sekä kaadottomina että kaadollisina (0,6 prosentin sisäänrakennettu kaato).

### Drainbloc

Hulevesien Drainblock-käsittelyjärjestelmässä sadevedet kerätään sekä linjakuivaimista että ränneistä maanalaiseen kennostoon, josta ne suodattuvat maaperään. Järjestelmä on liikenteen kestävä.

## Teleskooppikatsomot

Auditoria-istuinjärjestelmään kuuluvat teatteri- ja auditorioistuimet, urheilu- ja jäähallien istuimet sekä siirrettävät teleskooppikatsomot.

Interkal-istuinjärjestelmään kuuluvat urheilu- ja monitoimihallien puu- ja muovipenkit sekä kääntyvät muovi-istuimet ja siirrettävät teleskooppikatsomot.

## Legi-kivikorit ja -aidat

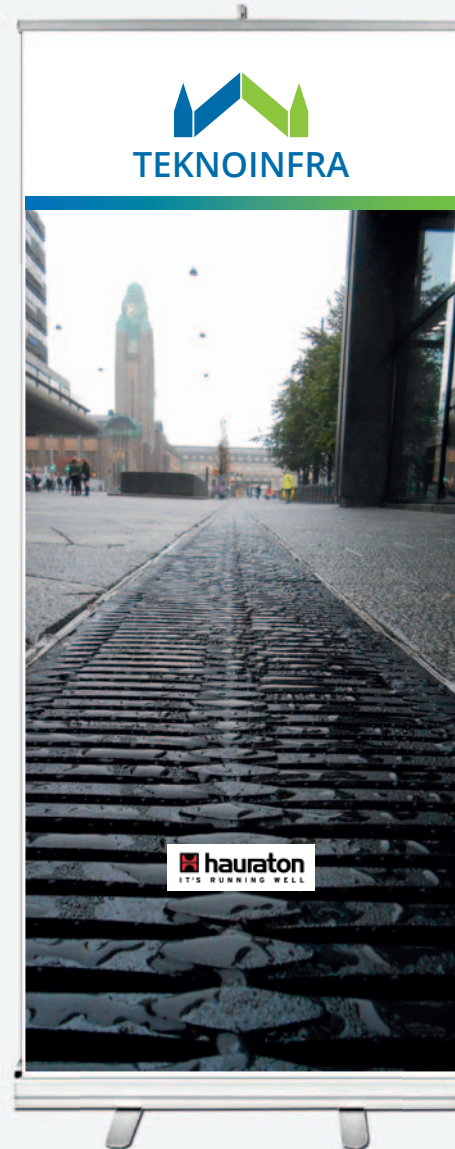
Legi-kivikorit ja -aidat ovat kuumasinkittyjä. Niiden täyttömateriaalina voidaan käyttää mitä tahansa kivilajia. Legi-kivikoreja voidaan siirtää työmaalle valmiiksi kivillä täytettyinä rakenteina.

## Legi-areena -pelialueet

Legi-areenan vakiokoko on 12 x 22 metriä. Toimitukseen kuuluvat laitarakenteet, maalisvyennykset, integroidut koripallotelineet sekä lentopallotelineet. Legi-areena toimitetaan materiaaltoimituksena tai valmiiksi paikalleen asennettuna. Saatavana on myös päälysteeksi hiekkatekonurmi.



Uusimmat työnäytteemme löydät Instagramista ja Facebookista.



**Jukka Tasku**  
Toimitusjohtaja  
Managing Director  
+358 40 581 1161  
jukka.tasku@teknoinfra.fi

TEKNOINFRA OY | www.teknoinfra.fi | Puusepantie 11, FI-04360 Tuusula



teknoinfra.fi  
#teknoinfra  
#aitapuolenkulkija

**KAIKKI ALUESUOJAUKSEN  
TUOTTEET TUUSULASTA.**

**TERÄSAIDAT JA -PORTIT,  
LIUKUPORTIT JA PUOMIT.**

## AUDITORIA- TELESKOOPPI- KATSONOM TURVAOHJEET

### LUE KÄYTTÖOHJE!

Tätä katsomoa saa käyttää vain katsomon käyttöohjeen luenut ja katsomon käyttöön koulutettu henkilökunta.

  
**TEKNOINFRA**  
TEKNOINFRA OY  
www.teknoinfra.fi  
Puh. 010 3266 140



Auditoria Services

### Pidä ulkopuoliset ihmiset poissa

Käyttäjän pitää varmistua siitä, että katsomon lähetyksillä, varsinkin sen alla, ei ole ulkopuolisia ihmisiä katsomoa liikuteltaessa.

### Kippausvaara

Katsomoa saa käyttää vain tasaisella alustalla, kallistus enintään 1 aste. Liikuta katsomoa rauhallisesti ja vältä äkillisiä nopeudenmuutoksia.

### Putoamisvaara

Kaiteita asennettaessa tai niitä pois otettaessa on oltava varovainen.

**Käsiohjain on irrotettava katsomosta,  
kun katsomo on täysin auki tai kiinni.**

# As Oy Sipoonrannan Jooli

Kauniita erillistalokoteja  
merelliseen  
Sipoonrantaan



# HYVIN SUUNNITELTUA ASUMISTA SIPOOSSA

Helsingin ja Sipoon rajalla sijaitseva Sipoonranta on merellinen ja ihmisläheinen rantakaupunkimiljö, josta on muodostumassa elävä ja kutsuva kohtauspaikka saaristolaisille sekä kaikille ympäristön asukkaille.

As Oy Sipoonrannan Jooli on kymmenen erillistalon yhtiö merenrannan läheisyydessä. Uusia selkeäpohjaisia erillistalokoteja on tarjolla kahta tyyppiä: tehokkaita 86 m<sup>2</sup> kolmioita ja avaria 118 m<sup>2</sup> neljän huoneen asuntoja. Reilun kokoiset terassit sekä oleskelupihat tuovat taloihin lisää oleskelutilaa, ja talokohtaiset pihavarastot täydentävät runsaita säilytystiloja.

Joolin sisustussuunnittelussa on panostettu laadukkaisiin ja aikaa kestäviin kalusteisiin ja materiaaleihin. Arkitehdin kanssa suunnitteluvaiheessa tehdyn yhteistyön tuloksena on syntynyt valoisia ja viihtyisiä sekä helposti kalustettavia koteja, joiden arvo säilyy.

Sipoonrannan alueelle on tulossa kattavat palvelut: elintarvikekauppa, päiväkotiki ja keskuspiazzan torialue kahviloineen ja erikoisliikkeineen. Jo nyt alueella toimivat kahvila-ravintola, lääkäriasema ja apteekki.

Sipoo ja Sipoonranta tarjoavat erinomaiset puitteet monipuolisiin harrastuksiin. Lähes kotiovella olevat merenranta ja venesatama mahdollistavat kesäisen uinnin, melonnan ja veneilyn lisäksi mm. hiihdon ja retkiluistelun talvisin. Sipoon kunnan valaistut hiihto- ja kuntopolut sekä useat ratsastustallit täydentävät lähialueen liikuntatarjontaa. Retkeilyä harrastaville on tarjolla yli tuhat hehtaaria jylhää uusmaalaista luontoa Sipoonkorven kansallispuistossa.

## Nykyaikainen unelmakoti loistavalta paikalta

- Nykyaikainen unelmakoti loistavalla paikalla
- Lämmitysmuotona huoleton ja ekologinen kaukolämpö
- Autokatospaikat oman talon edessä
- Käytännölliset ja toimivat pohjaratkaisut yhdessä tasossa
- Erinomainen sijainti luonnonläheisessä ympäristössä aivan pääkaupunkiseudun kupeessa: Helsingin keskustaan 25 min, Itäkeskukseen 15 min ja lentokentälle 18 min

Suunnittelu  
ARKKITEHTITOIMISTO AVARC OY

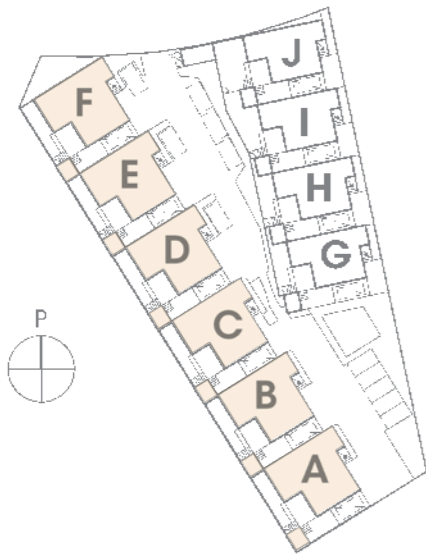


Valoisa ja avara keittiö on arki-aamujen keidas ja kotikokkaajan unelma.

Astuessasi sisään huomaat Sipoonrannan Joolin huoneistojen huolellisesti suunnitellut yksityiskohdat ja laadukkaat materiaalit. Lautaparkettilaattiat ja keraamiset laatat ovat jalallesi miellyttävän tuntuiset viileinäkin aamuina vesikiertoisen lattialämmityksen ansiosta.

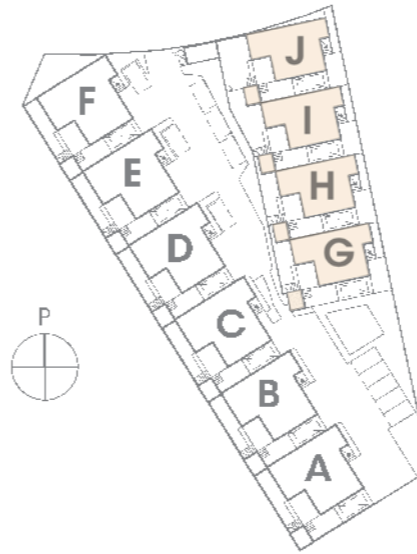


Kylpyhuoneen ja saunan keraamisilla laatoilla viimeistellyt pinnat sopivat varmasti vaativampaankin makuun.



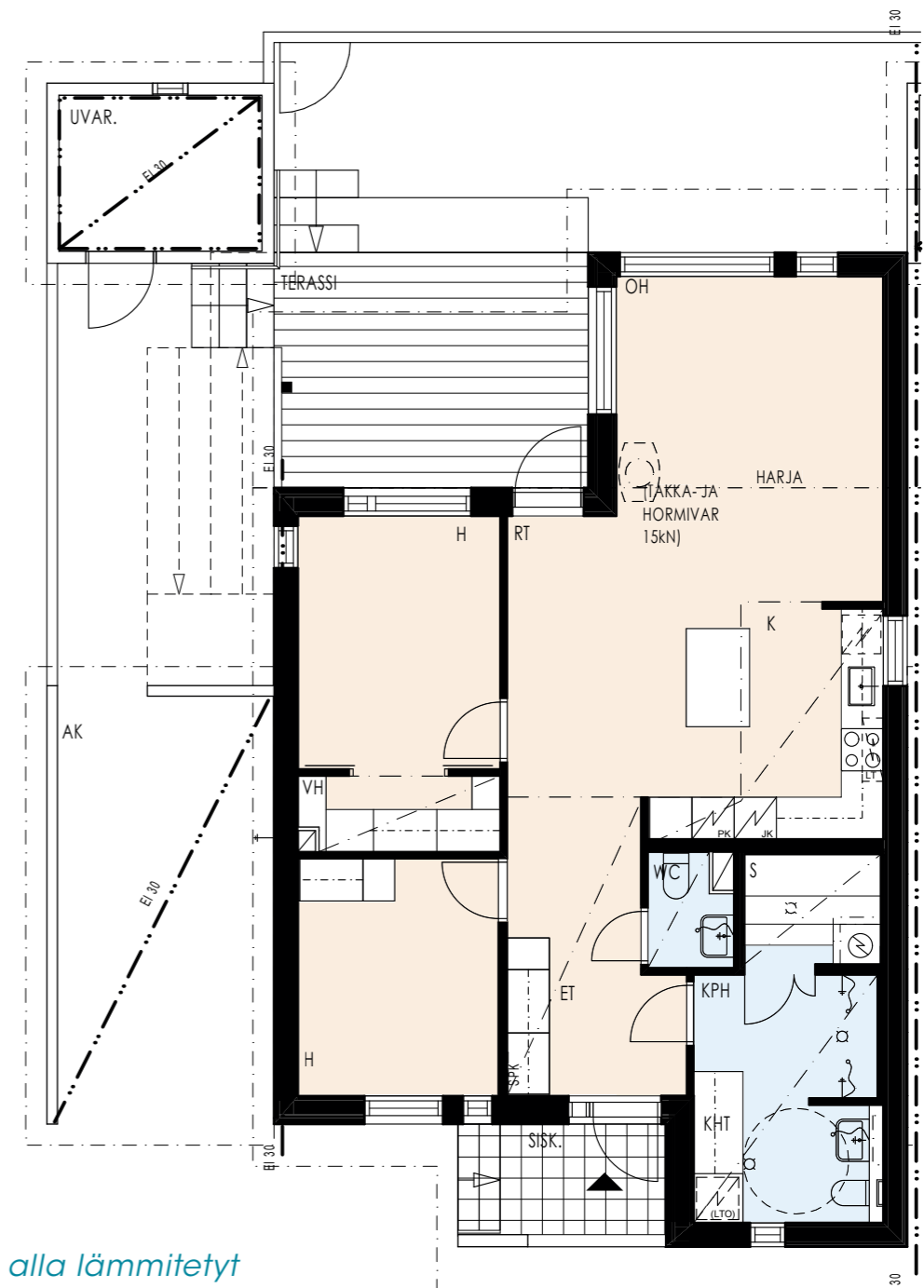
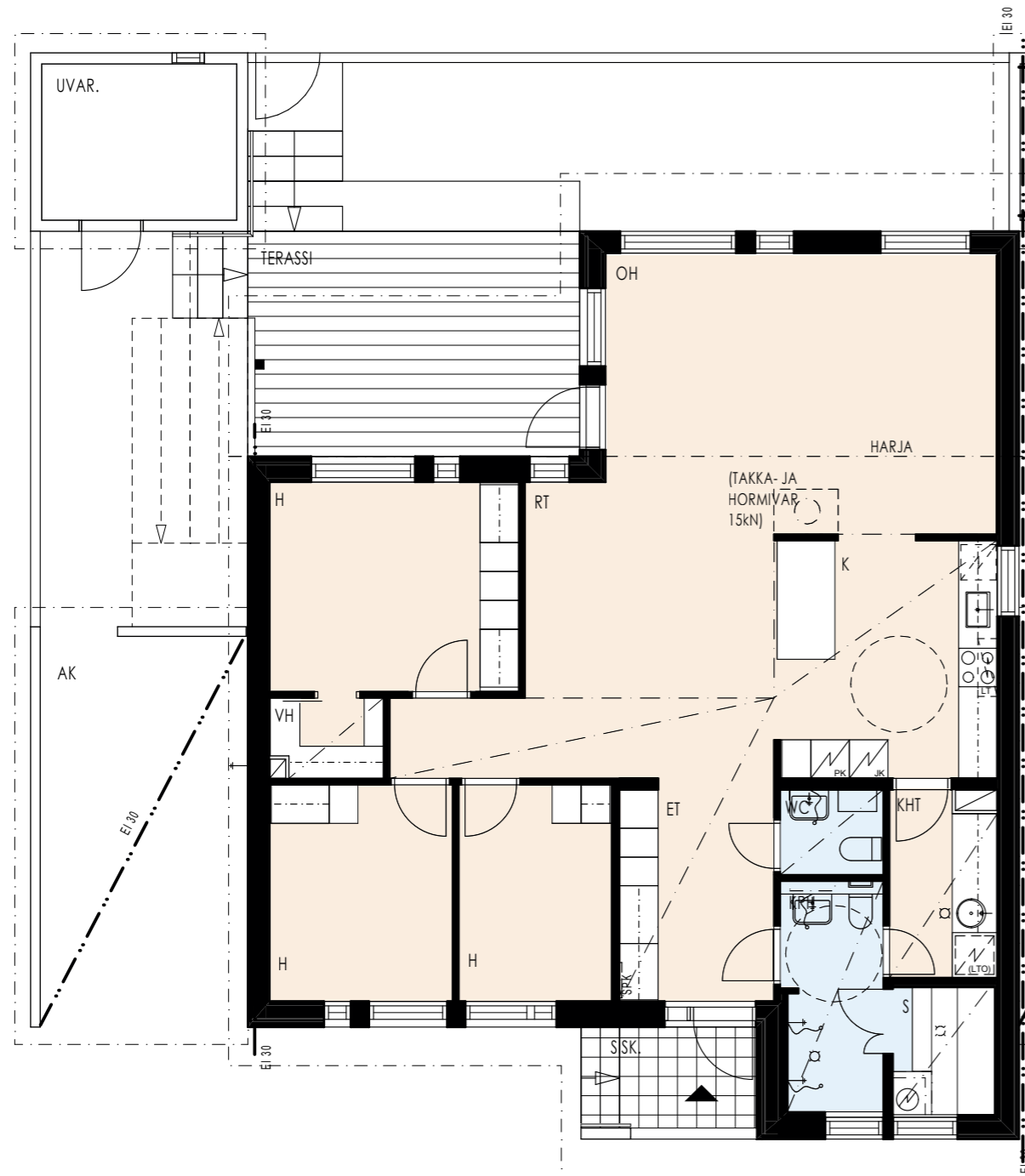
6 kpl | **118 m<sup>2</sup> + ULKOVARASTO 7 m<sup>2</sup>**  
 4H+K+RT+WC+KPH+S+KHT+VH+AK+  
 UVAR+TER | mittakaava n. 1:75

*Kaikkien asuntojen  
 olohuonetiloissa on varaus  
 takalle ja elementtihormille*



4 kpl | **86 m<sup>2</sup> + ULKOVARASTO 6 m<sup>2</sup>**  
 3H+K+WC+KPH/KHT+S+VH+  
 AK+UVAR+TER | mittakaava n. 1:75

- APK** ..... Astianpesukone
- JKP** ..... Jääkaappi
- IV** ..... IV-laite
- PP** ..... Pyykinpesukone,  
tilavarauus
- KR** ..... Kuivausrumpu,  
tilavarauus
- SK** ..... Siivouskomero
- RK** ..... Ryhmäkeskus
- PY** ..... Pyykkipaappi
- mikro** ..... Mikroaaltouuni,  
tilavarauus



*Jalkojen alla lämmitetyt  
 lautaparkettilattiat ja  
 keraamiset laatat*





100,0 mm

540,00 mm

20,00 mm

90,00 mm

80,00 mm

180,00 mm

80,00 mm

90,00 mm

50,00 mm

50,00 mm

35,00 mm

350,00 mm

390,00 mm

270,00 mm



# MYSLILEIPÄ

Käsinleivottu ja lisäaineeton

50,00 mm  
400 g

## MIKON LEIPÄ

on vuonna 1982 perustettu leipomo, joka jatkaa 1904 perustetun Eklundin leipomon viitoittamalla tiellä, pitäen yllä tamperelaista lähileipomoperinnettä.

Paljon on muuttunut niistä ajoista, kun leivät kuljetettiin hevoskärryillä toreille myyntiin, mutta leivät meillä leivotaan pitkälti samalla tavalla kuin yli 100 vuotta sittenkin: aina tuoreena, kotimaisia raaka-aineita ja käsityötä suosien.

## MIKON LEIPÄ OY

Orimuskatu 71 33580 Tampere  
Puhelin: (03) 362 2630  
Sähköposti: [posti@mikonleipa.fi](mailto:posti@mikonleipa.fi)  
[www.mikonleipa.fi](http://www.mikonleipa.fi)



Seuraa meitä Facebookissa ja Instagramissa @mikonleipa



## AINESOSAT

Vehnäjauho, vesi, mysliseos (auringonkukan- ja kurpitsansiemen, rusina, aprikoosi- ja papaijanpala), perunahiutale, hiiva, siirappi, rypsiöljy, suola.

## RAVINTOSISÄLTÖ KESKIMÄÄRIN

PER 100 G

energiaa	1088,5 kJ/260kcal
rasvaa	5,5 g
josta tyydyttyneitä	0,7 g
hiilihydraatteja	44,6 g
josta sokereita	7,6 g
proteiinia	8,1 g
ravintokuitua	3,8 g
suola	0,8 g
maidoton, laktoositon	





**JOULUNALUSAIKANA AVAAMME  
VIKOLLA POIKKEUKSELLISESTI  
KLO 10!**

**Aukioloaikamme:  
MA - PE 10 - 02  
LA & SU 16 - 02  
TERVETULOA!**

**PUNAVIINIGLÖGI 5€ / LASI**



*bar*  
**Bertel**

**Baari | Kokoustila | Biljardi | Screen**

Hämeenkatu 30 | 33200 Tampere

040 481 0000 | [www.barbertel.fi](http://www.barbertel.fi)